

INFOGRAFÍA DE LA AUDITORÍA

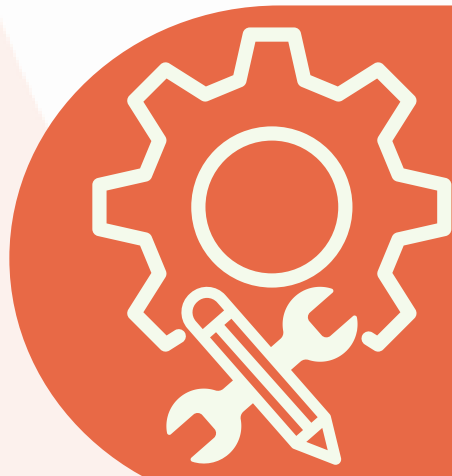


INDUSTRIA TEXTIL

La **industria textil** engloba una amplia gama de actividades, en una cadena de suministro extensa y global, que comienza con la transformación de las fibras en hilos y tejidos y, posteriormente, en productos finales. La industria textil de la UE produce valor añadido y crea oportunidades de inversión e innovación. Los retos de competitividad están ligados a la huella medioambiental. Un reto clave para la transformación ecológica es impulsar las inversiones para acelerar la sostenibilidad y la circularidad.

EJEMPLO REPRESENTATIVO DE LA INDUSTRIA TEXTIL

CLUTEX, clúster checo especializado en el sector textil, ha sido elegido como ejemplo representativo de la industria textil por su dilatada actividad en I+D y su experiencia en vigilancia tecnológica.



EXPERIENCIA EN VIGILANCIA TECNOLÓGICA

CLUTEX dispone de una base de datos interna que se actualiza constantemente. Actualmente cuenta con unas 50,000 referencias de publicaciones seleccionadas en medios nacionales y extranjeros.

TIPO DE FUENTES UTILIZADAS

Noticias tecnológicas, artículos científicos, boletines oficiales, informes o asistencia a ferias y eventos.



FACTORES ESTRATÉGICOS DE VIGILANCIA

Tras analizar las tecnologías emergentes en el sector, las tendencias y retos clave y las líneas de investigación de CLUTEX, se han definido los siguientes Factores Estratégicos de Vigilancia:

MATERIALES
SOSTENIBLES

TEXTILES
AVANZADOS

PRODUCCIÓN
TEXTIL
SOSTENIBLE

TECNOLOGÍAS
DE RECICLADO
TEXTIL

ENTORNO DEL
SECTOR TEXTIL

TENDENCIAS DE
MODA Y DISEÑO
SOSTENIBLE

FUENTES DE INFORMACIÓN

Estas son algunas de las fuentes de información identificadas mediante la auditoría de información:

[Textilegence](#)

[Vlákna a Textil](#)

[Atok revue](#)

[Textile Research Journal](#)

[Colouration Technology](#)

[Newsletter Eurolab](#)

[AATCC Journal of Research](#)

[Textil Plus](#)

[APPLIA](#)

[International Dyer and Finisher](#)

[European technology Platform \(ETP\)](#)

[European Textile Technology Centre, CTT](#)

[WTiN channel](#)

[APAČ Informátor](#)

[ECHA](#)

[EURATEX](#)

INFOGRAFÍA DE LA AUDITORÍA



SECTOR DEL MUEBLE

La industria del mueble, compuesta principalmente por pequeñas y medianas empresas (PYMES) y microempresas, se caracteriza por la intensidad y el dinamismo de su mano de obra. Los fabricantes europeos son mundialmente conocidos por sus diseños creativos, su capacidad de adaptación a las nuevas demandas y la combinación de tecnología e innovación con patrimonio cultural, creando oportunidades de empleo para trabajadores altamente cualificados.

EJEMPLO REPRESENTATIVO DE LA INDUSTRIA DEL MUEBLE

CETEM ha sido elegido como ejemplo representativo en el sector del mueble por su destacada experiencia en vigilancia tecnológica e implantación estratégica de innovaciones dentro de la industria.

CETEM



EXPERIENCIA EN VIGILANCIA TECNOLÓGICA

CETEM tiene una amplia experiencia en vigilancia tecnológica, anticipación a los cambios, innovación estratégica y mantenimiento de la competitividad. Utilizando un software de vigilancia tecnológica, emite boletines internos y externos, fomentando la adaptabilidad y la innovación continua.

TIPO DE FUENTES UTILIZADAS

Noticias tecnológicas, artículos científicos, periódicos, boletines oficiales, informes o asistencia a ferias y eventos, patentes, información sobre proyectos de I+D, directorio de empresas, etc.



FACTORES ESTRATÉGICOS DE VIGILANCIA

Tras analizar las tecnologías emergentes en el sector, las tendencias y retos clave y las líneas de investigación de CETEM, se han definido los siguientes Factores Estratégicos de Vigilancia:

NUEVOS MATERIALES

**INTELIGENCIA
ELECTRÓNICA Y
MEDIOAMBIENTAL**

INDUSTRIA 4.0

**ECONOMÍA CIRCULAR Y
VALORIZACIÓN**

**ENTORNO DEL
SECTOR DEL MUEBLE**

**TENDENCIAS DE
DISEÑO**

FUENTES DE INFORMACIÓN

Estas son algunas de las fuentes de información identificadas mediante la auditoría de información:

[Residuos Profesional](#)

[TechCrunch](#)

[Techexplore](#)

[Trendhunter](#)

[Yanko Design](#)

[European Coatings](#)

[Green Biz](#)

[Printed Electronic World](#)

[World Furniture Info](#)

[BedTimes Magazine](#)

[Materials Today](#)

[Smart Green Post](#)

[New Atlas](#)

[Universal Robots Blog](#)

[Furninfo](#)

INFOGRAFÍA DE LA AUDITORÍA



INDUSTRIA DEL CALZADO

La industria del calzado europea se compone de diversos productos y procesos industriales. La Comisión Europea trabaja para fomentar la innovación y la competitividad de las empresas del sector y luchar contra la falsificación, protegiendo al mismo tiempo la salud de los consumidores y el medio ambiente.

EJEMPLO REPRESENTATIVO DE LA INDUSTRIA DEL CALZADO

CTCP apoya al clúster del calzado. Fue elegida como ejemplo representativo en el sector del calzado por su notable experiencia en la vigilancia tecnológica y su aplicación estratégica de la innovación en la industria.



EXPERIENCIA EN VIGILANCIA TECNOLÓGICA

CTCP cuenta con más de 2 décadas de experiencia en vigilancia tecnológica relacionada con la industria del calzado. Esto forma parte de nuestra misión, innovar estratégicamente, entender el potencial de las tecnologías para la industria, investigar y experimentar para luego transferir el conocimiento adquirido a las empresas.

TIPO DE FUENTES UTILIZADAS

Noticias tecnológicas, artículos científicos, periódicos, boletines oficiales, informes o asistencia a ferias y eventos y patentes.



FACTORES ESTRATÉGICOS DE VIGILANCIA

Tras analizar las tecnologías emergentes en el sector, las tendencias y retos clave y las líneas de investigación de CTCP, se han definido los siguientes Factores Estratégicos de Vigilancia:

INDUSTRIA 4.0

MATERIALES Y PRODUCTOS
SOSTENIBLES

PROCESOS DE RECICLAJE Y DE
ECONOMÍA CIRCULAR

ENTORNO DEL SECTOR
DEL CALZADO

TENDENCIAS Y DEMANDAS
DE LOS CLIENTES

FUENTES DE INFORMACIÓN

Estas son algunas de las fuentes de información identificadas mediante la auditoría de información:

[Footwear Science](#)

[World Footwear](#)

[Robótica](#)

[Footwear News](#)

[All3DP](#)

[Automate](#)

[Just Style](#)

[Design World](#)

[Automation World](#)

[Material District](#)

[Leatherbiz](#)

[Eletronic Design](#)

[Footwearbiz](#)

[3D Natives](#)

[Robotics 24/7](#)

[World Leather](#)