

INFOGRAFIA DE AUDITORIA



INDÚSTRIA TEXTIL

A indústria têxtil abrange uma série de atividades, numa longa e global cadeia de abastecimento, começando desde a transformação das fibras em fios e tecidos e depois em produtos finais. A indústria têxtil europeia produz valor agregado e cria oportunidades de investimentos e inovação. Os desafios de competitividade estão ligados a uma pegada ambiental. Um desafio importante da transformação verde é impulsionar os investimentos para acelerar a sustentabilidade e circularidade.

EXEMPLO REPRESENTATIVO DA INDÚSTRIA TEXTIL

CLUTEX, cluster checo especializado no setor têxtil, foi escolhido como exemplo representativo da indústria têxtil devido à grande atividade em I&D e experiência em vigilância tecnológica.



EXPERIÊNCIA DE VIGILÂNCIA TECNOLÓGICA

CLUTEX possui uma base de dados interna constantemente atualizada. Atualmente conta com cerca de 50.000 referências de publicações selecionadas de fontes nacionais e internacionais.

TIPOS DE FONTES UTILIZADAS

Notícias sobre tecnologias, Artigos Científicos, Jornais, Newsletters, Relatórios e participação em feiras e eventos e Patentes



FATORES DE VIGILÂNCIA CRÍTICOS (FVC)

Após análise das tecnologias emergentes no setor, das principais tendências e desafios e das direções de investigação da CLUTEX, seguem-se os seguintes FVC:

**MATERIAIS
SUSTENTÁVEIS**

**TÊXTEIS
AVANÇADOS**

**PRODUÇÃO
TÊXTEL
SUSTENTÁVEL**

**TECNOLOGIAS
DE RECICLAGEM
DE TÊXTEIS**

**AMBIENTE DO
SETOR TÊXTEL**

**TENDÊNCIAS E
DESIGN
SUSTENTÁVEL**

FONTES DE INFORMAÇÃO

Estas são algumas das fontes de informação identificadas através da auditoria de informação

[Textilegence](#)

[Vlákna a Textil](#)

[Atok revue](#)

[Textile Research Journal](#)

[Colouration Technology](#)

[Newsletter Eurolab](#)

[AATCC Journal of Research](#)

[Textil Plus](#)

[APPLIA](#)

[International Dyer and Finisher](#)

[European technology Platform \(ETP\)](#)

[European Textile Technology Centre, CTT](#)

[WTiN channel](#)

[APAC Informátor](#)
[EURATEX](#)

[ECHA](#)

AUDIT INFOGRAPHIC



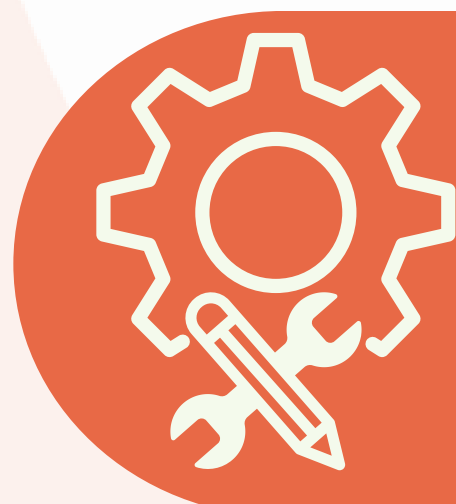
SETOR MOBILIÁRIO

The furniture industry, primarily comprised of small and medium-sized enterprises (SMEs) and micro firms, is characterized by labor intensity and dynamism. European manufacturers are globally renowned for creative designs, adaptability to new demands, and the integration of technology and innovation with cultural heritage, creating employment opportunities for highly skilled workers.

REPRESENTATIVE EXAMPLE OF THE FURNITURE INDUSTRY

CETEM has been chosen as a representative example in the furniture sector due to its outstanding expertise in technological watch and strategic implementation of innovations within the industry.

CETEM



TECHNOLOGY WATCH EXPERIENCE

CETEM has extensive experience in technological watch, anticipating changes, innovating strategically, and staying competitive. Using TW software, it issues internal and external newsletters, fostering adaptability and continuous innovation.

TYPES OF SOURCES USED

Technology news, Scientific articles, Newspapers, Official bulletins, Reports or attendance at fairs and events, Patents, R&D Projects information, business directory etc.



CRITICAL WATCH FACTORS

After analyzing emerging technologies in the sector, key trends and challenges and CETEM's research directions, the following are the defined CWF:

NEW MATERIALS

**ELECTRONICS AND
ENVIRONMENTAL
INTELLIGENCE**

INDUSTRY 4.0

**CIRCULAR ECONOMY
AND VALORIZATION**

**ENVIRONMENT OF
THE FURNITURE
SECTOR**

DESIGN TRENDS

INFORMATION SOURCES

These are some of the sources of information identified through the information audit

[Resíduos Profissional](#)

[TechCrunch](#)

[Techexplore](#)

[Trendhunter](#)

[Yanko Design](#)

[European Coatings](#)

[Green Biz](#)

[Printed Electronic World](#)

[World Furniture Info](#)

[BedTimes Magazine](#)

[Materials Today](#)

[Smart Green Post](#)

[New Atlas](#)

[Universal Robots Blog](#)

[Furninfo](#)

INFOGRAFIA DE AUDITORIA



SETOR DO CALÇADO

A indústria europeia do calçado é constituída por diversos produtos e processos industriais. A Comissão Europeia procura promover a inovação e a competitividade das empresas neste domínio e combater a contrafação, protegendo simultaneamente a saúde dos consumidores e o ambiente.

EXEMPLO REPRESENTATIVO DO SETOR DO CALÇADO

CTCP apoia o cluster do calçado. Foi escolhido como um exemplo representativo do setor do calçado devido à sua excelente experiência em vigilância tecnológica e implementação estratégica da inovação na indústria.



EXPERIÊNCIA DE VIGILÂNCIA TECNOLÓGICA

O CTCP tem mais de 2 décadas de experiência em Vigilância Tecnológica relacionada com a Indústria do Calçado. Isto é parte da nossa missão, inovar estrategicamente, perceber o potencial das tecnologias para a indústria, investigar e experimentar para posteriormente transferir o conhecimento adquirido para as empresas.

TIPOS DE FONTES UTILIZADAS

Notícias sobre tecnologias, Artigos Científicos, Jornais, Newsletters, Relatórios e participação em feiras e eventos e Patentes



FATORES DE VIGILÂNCIA CRÍTICOS (FVC)

Após análise das tecnologias emergentes no setor, das principais tendências e desafios e das direções de investigação do CTCP, seguem-se os seguintes FVC:

INDÚSTRIA 4.0

DESIGN, MATERIAIS E PROCESSOS
SUSTENTÁVEIS

PROCESSOS DE
RECICLAGEM E
ECONOMIA CIRCULAR

ENVIRONMENT OF
THE FOOTWEAR
SECTOR

TENDÊNCIAS E
EXIGÊNCIAS DOS
CLIENTES

FONTES DE INFORMAÇÃO

Estas são algumas das fontes de informação identificadas através da auditoria de informação

[Footwear Science](#)

[World Footwear](#)

[Robótica](#)

[Footwear News](#)

[All3DP](#)

[Automate](#)

[Just Style](#)

[Design World](#)

[Automation World](#)

[Material District](#)

[Leatherbiz](#)

[Eletronic Design](#)

[Footwearbiz](#)

[3D Natives](#)

[Robotics 24/7](#)

[World Leather](#)